

Données clés 2023

POLITIQUE ESG-CLIMAT

DE SPIRICA

Juin 2024

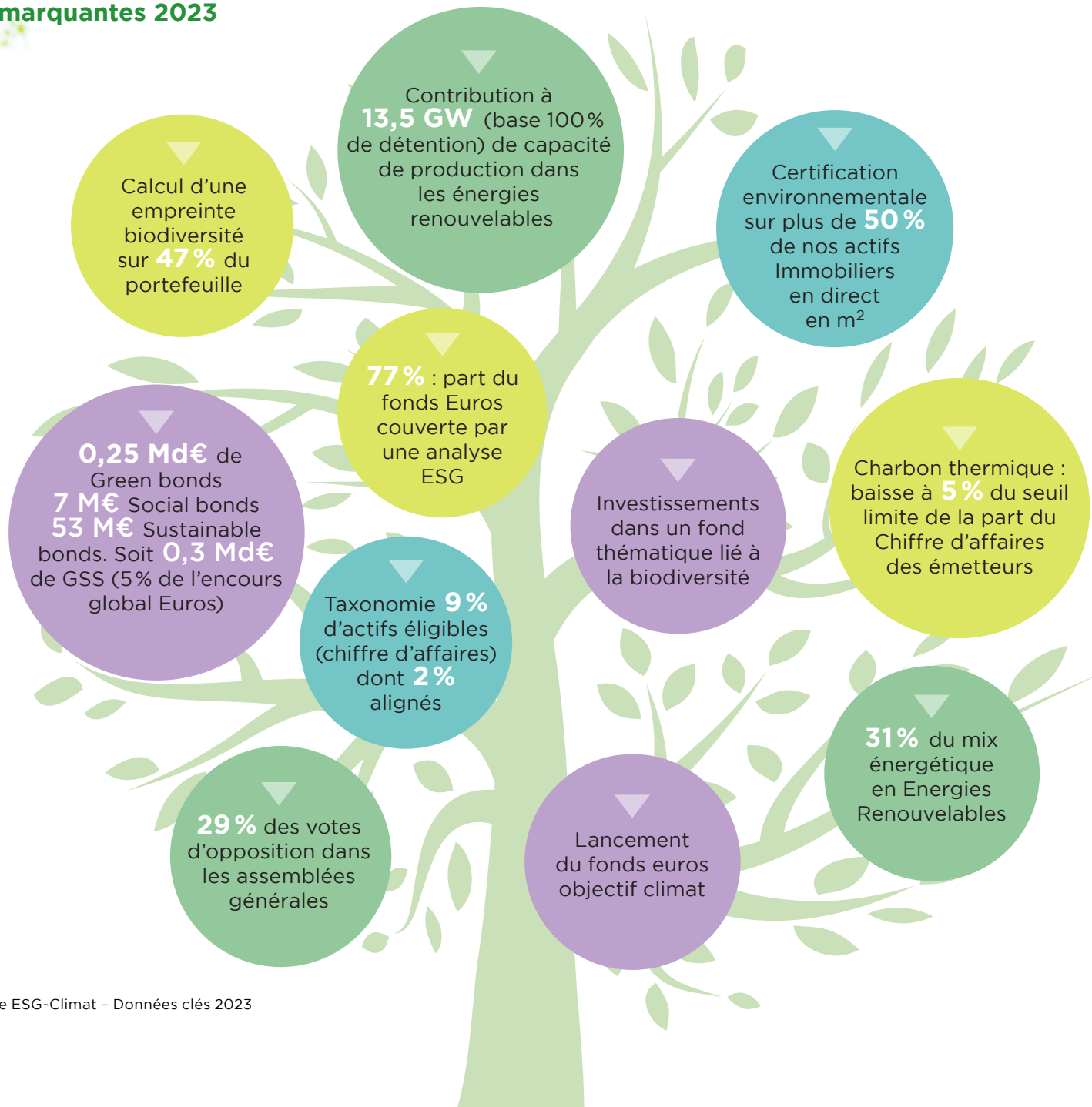




▶▶ SOMMAIRE

▶	Données marquantes 2023	3
<hr/>		
▶	Bilan 2023	4
<hr/>		
▶	Suivi indicateurs clés de performance	6
<hr/>		
▶	Analyse biodiversité	7
<hr/>		

Données marquantes 2023



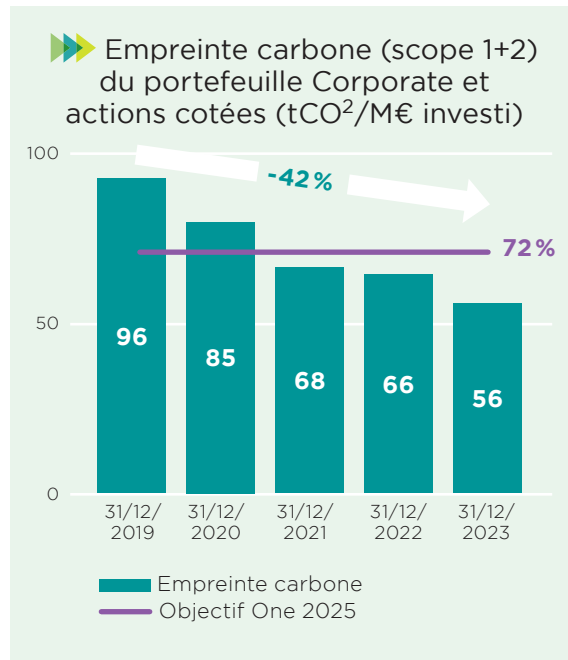
	2022	2023
Intégration ESG	<ul style="list-style-type: none"> ▶ Analyse extra-financière sur 75% des actifs. 	<ul style="list-style-type: none"> ▶ Analyse extra-financière sur 77% des actifs. ▶ Notation ESG sur près de 50% des actifs Immobilier en direct. ▶ Lancement du fonds Euros objectif climat.
Sociétal	<ul style="list-style-type: none"> ▶ Renforcer l'impact sociétal. 	<p>Renforcer l'impact sociétal de nos investissements :</p> <ul style="list-style-type: none"> ▶ attractivité et accessibilité des territoires (bien vieillir, santé, Telecom, locatif accessible...).
Gouvernance	<ul style="list-style-type: none"> ▶ Engagement sur des thématiques ESG au travers de la politique de vote et d'un dialogue avec les entreprises. 	<ul style="list-style-type: none"> ▶ Formalisation des grands principes de la politique de vote et d'engagement de CAA. ▶ Sensibiliser les participations sur leurs axes d'amélioration.

		2022	2023
Environnemental	Biodiversité	<ul style="list-style-type: none"> ► Identification des Risques & opportunités de la biodiversité. ► Première mesure de l’empreinte biodiversité 52 MSA.ppb (Amundi source). 	<p>Mesure de l’empreinte biodiversité (Amundi source) :</p> <ul style="list-style-type: none"> ► 43,3 MSA.ppb ► Utilisation d’Iceberg Data Lab pour le Corporate Biodiversity Footprint (CBF). ► Investissements dans 3 fonds thématiques (25 M€ pour le groupe dont 2 M€ pour Spirica).
	Zéro charbon 2030	<ul style="list-style-type: none"> ► Revue des seuils et exclusion des émetteurs ayant de nouveaux projets de développement. 	<ul style="list-style-type: none"> ► Sur le stock d’investissement : seuil de matérialité à 5% sur les titres vifs (hors obligations vertes) détenus au titre du mandat. Cessions de 350 M€ (25 M€ pour Spirica). ► Nouveau flux d’investissement : seuil de 1%.
	Taxonomie Environnementale européenne	<ul style="list-style-type: none"> ► 19% d’actifs éligibles (10% pour Spirica) sur le périmètre des Fonds euros + UC. 	<ul style="list-style-type: none"> ► 14% d’actifs éligibles (9% pour Spirica) sur le périmètre des Fonds euros + Unités de compte dont 3% alignés (2% pour Spirica).
	Obligations vertes	<ul style="list-style-type: none"> ► Périmètre Fonds euros : 11 Md€ de Green Bonds / Social Bonds / Sustainable Bonds (GSS), 0,19 Md€ pour Spirica. 	<ul style="list-style-type: none"> ► Fonds euros + Unités de compte : 17 Md€ de GSS (5% des encours), 0,3 Md€ pour Spirica sur le fond euro (5% des encours euros).
	Ambition Climat /Net Zero	<ul style="list-style-type: none"> ► Empreinte carbone (scopes 1+2) des portefeuilles actions et obligations Corporates cotés : 66 Teq CO²/M€ investi. ► Partenariats dans les infrastructures d’énergies renouvelables : 4 Md€ d’investissements (puissance installée de 11,8 GW). ► Actifs immobiliers: Restructurations de quartiers de ville intégrant des commerces, loisirs, services et bureaux avec les opérations « cœur de ville ». 	<ul style="list-style-type: none"> ► Empreinte carbone (scopes 1+2) des portefeuilles actions et obligations Corporates cotés : 56 Teq CO²/M€ investi (-42% objectif 2025 atteint avec une base 2019). ► Partenariats dans les infrastructures d’énergies renouvelables : 4,8 Md€ d’investissements (puissance installée de 13,5 GW, 5 GW quote-part CAA). ► Actifs immobiliers: Réhabilitation de Carré-vert à Levallois-Perret (économie circulaire : réemploi des matériaux utilisés). Calcul de l’empreinte carbone sur le portefeuille immobilier direct.

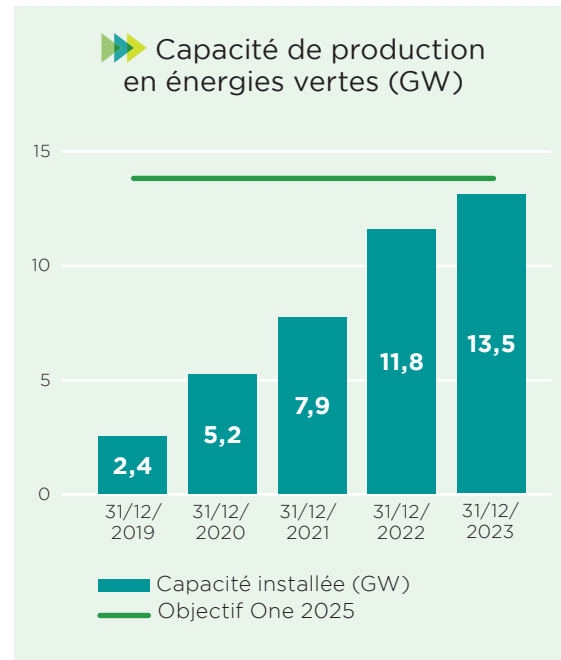
Suivi indicateurs clés de performance

ENGAGEMENTS 2025 DU GROUPE CAA

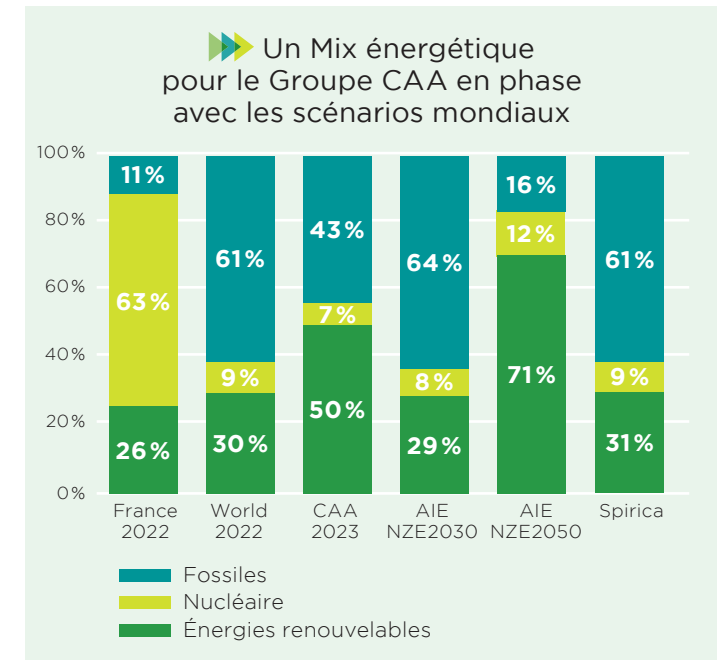
► Baisser de 25% l'empreinte carbone (par million d'euro investi) de son portefeuille d'investissement coté en actions et obligations Corporates.



► Une trajectoire de contribution au financement de la capacité de production des installations d'énergies renouvelables en ligne pour atteindre 14 GW à horizon 2025*.



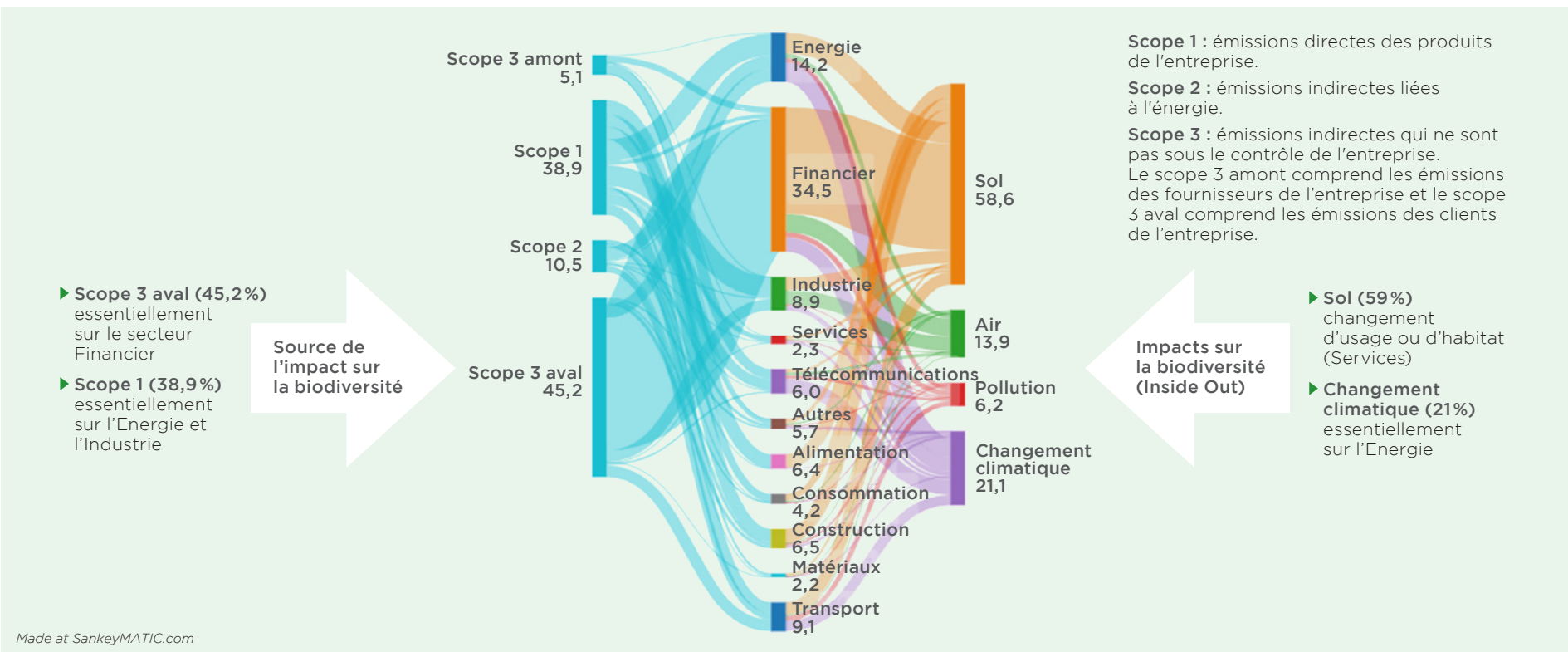
► En 2023, Crédit Agricole Assurances poursuit ses investissements dans les Energies Renouvelables (EnR) en 2023 (+ 21% vs 2022) et réduit sa part dans les énergies fossiles.



* Sur une base de 100% de détention

IMPACT SUR LA BIODIVERSITÉ

► **COUVERTURE IDL : 40% DES ENCOURS SOIT 35% D'ÉMETTEURS DANS LES SERVICES, 14% DANS L'ÉNERGIE ET DE 9% DANS LES TRANSPORTS.**



Sans prendre en compte le % de détention

► Empreinte biodiversité du portefeuille : -3,6 Millions km² MSA (Mean Species Abundance)) soit la surface de l'Inde.



En prenant en compte le % de détention

► Empreinte biodiversité du portefeuille : - 225 km² MSA (Mean Species Abundance) soit la surface de la Seine-St-Denis (exposition principale sur les institutions financières).
 ► -94 km² MSA en excluant le scope 3 aval.



Intensité biodiversité moyenne

► -0,09 km² MSA par million d'euros investi.
 ► Un investissement de 1 € dégrade la biodiversité sur 0,09 km² soit 12 terrains de football (5 terrains sans scope 3 aval).